

### Fritteuse elektrisch 0,6 kW/l, 5 l Tisch 230 V

<b>Modell</b>	<b>SAP -Code</b>	00000887
FE 04 S	<b>Eine Gruppe von Artikeln - Web</b>	Fritteuse und Pommeswärmer



- Beckenvolumen [l]: 5
- Abfluss: Nein
- Maximale Gerätetemperatur [° C]: 190
- Mindestvorrichtungstemperatur [° C]: 50
- Material: Edelstahl
- Heizort: innen
- Zündung: elektrisch
- Anzahl der Körbe: 1
- Korbgröße [mm]: 130 x 235 x 100

<b>SAP -Code</b>	00000887	<b>Wird geladen</b>	230 V / 1N - 50 Hz
<b>Netzbreite [MM]</b>	218	<b>Beckenvolumen [l]</b>	5
<b>Nettentiefe [MM]</b>	413	<b>Anzahl der Körbe</b>	1
<b>Nettohöhe [MM]</b>	311	<b>Korbgröße [mm]</b>	130 x 235 x 100
<b>Nettogewicht / kg]</b>	5.50	<b>Verhältnisleistung/ Volumen [KW/L]</b>	0.60
<b>Power Electric [KW]</b>	3.000		

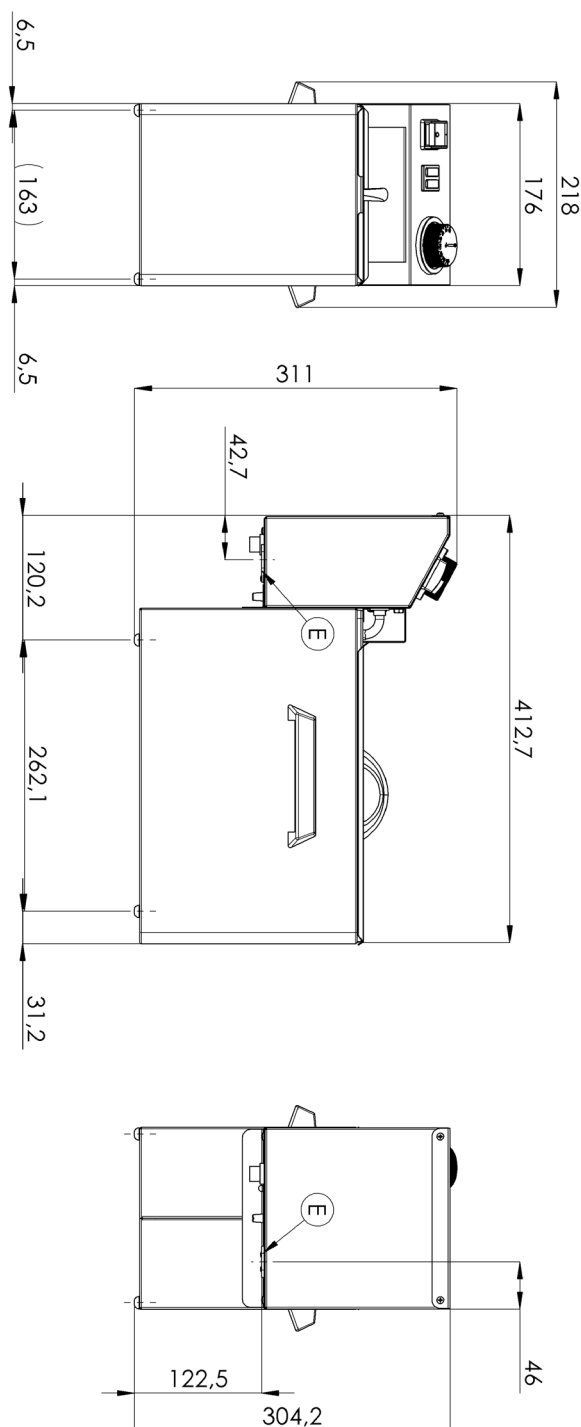
# Technisches Datenblatt

Technische Zeichnung



Fritteuse elektrisch 0,6 kW/l, 5 l Tisch 230 V

<b>Modell</b>	<b>SAP -Code</b>	00000887
FE 04 S	<b>Eine Gruppe von Artikeln - Web</b>	Fritteuse und Pommeswärmer



### Fritteuse elektrisch 0,6 kW/l, 5 l Tisch 230 V

<b>Modell</b>	<b>SAP -Code</b>	00000887
FE 04 S	<b>Eine Gruppe von Artikeln - Web</b>	Fritteuse und Pommeswärmer

1

#### **Nationärin**

- lange Lebensdauer
- Edelstahlwiderstand von AISI 304
- Das Material rostet nicht
  - Einsparungen bei Serviceinterventionen
  - Einfache Reinigung des Geräts

2

#### **Grad des Schutzes von Kontrollen IPX4**

- Wartung -frei
- Wasserbeständigkeit
- lange Lebensdauer
  - Einsparungen bei Serviceinterventionen
  - Einfache Reinigung des Geräts

3

#### **Effektive Kaltzone**

- verhindert das Verbrennen von Lebensmittelresten
- Es gibt keine Änderung des Ölgeschmacks von Öl
  - Längeres Ölleben
  - Einfacher Zugang und Wartung

4

#### **Abnehmbare Heizung**

- längeres Leben
- einfacher Zugriff
  - Vollständige Elektrokast
  - Einfacher Zugang zu den Ecken und Zeit sparen Zeit

5

#### **Abnehmbarer Behälter**

- rostfrei
  - einfacher zu reinigen und zu manipulieren
  - Möglichkeit, den Behälter im Geschirrspüler zu waschen

6

#### **Manipulation**

- Einfache Portabilität
  - Flexibilität in der Küche, die Möglichkeit, für Bankette zu verwenden

7

#### **Verhinderung der Selbstneugung**

- Größerer Schornstein
  - Sicherere Wärmeissipation und Trennung von Öl und Belüftung von Fritteuse

8

#### **2 Thermostate**

- die Versicherungs- und Arbeitsthermostat
  - Sicherheit
  - Verhinderung der Selbstneugung
  - Vorbeugung von Ölverbrennung

# Technisches Datenblatt

technische Parameter



Fritteuse elektrisch 0,6 kW/l, 5 l Tisch 230 V

<b>Modell</b>	<b>SAP -Code</b>	00000887
FE 04 S	<b>Eine Gruppe von Artikeln - Web</b>	Fritteuse und Pommeswärmer

**1. SAP -Code:**

00000887

**2. Netzbreite [MM]:**

218

**3. Nettentiefe [MM]:**

413

**4. Nettohöhe [MM]:**

311

**5. Nettogewicht / kg]:**

5.50

**6. Bruttobreite [MM]:**

330

**7. Grobtiefe [MM]:**

450

**8. Bruttohöhe [MM]:**

220

**9. Bruttogewicht [kg]:**

6.00

**10. Gerätetyp:**

Elektrisches Gerät

**11. Konstruktionstyp des Geräts:**

Tischgerät

**12. Power Electric [KW]:**

3.000

**13. Wird geladen:**

230 V / 1N - 50 Hz

**14. Zündung:**

elektrisch

**15. Schutz der Kontrollen:**

IPX4

**16. Material:**

Edelstahl

**17. Indikatoren:**

Betrieb und Heizen

**18. Arbeitsplatzmaterial:**

AISI 304

**19. Dicke der Arbeitsplatte [MM]:**

0.80

**20. Geräteheiztyp:**

direkt

**21. Standardausrüstung für das Gerät:**

Deckel, Korb

**22. Beckenvolumen [l]:**

5

**23. Volumenkapazität des Behälters [l]:**

5.00

**24. Maximale Gerätetemperatur [° C]:**

190

**25. Mindestvorrichtungstemperatur [° C]:**

50

**26. Sicherheitselement:**

Mikroschalter zum Abschalten der Heizkörper bei nicht ordnungsgemäßem Einbau des Elektrokastens in die Halterung für mehr Sicherheit

## Fritteuse elektrisch 0,6 kW/l, 5 l Tisch 230 V

<b>Modell</b>	<b>SAP -Code</b>	00000887
FE 04 S	<b>Eine Gruppe von Artikeln - Web</b>	Fritteuse und Pommeswärmer

### 27. Sicherheitsthermostat bis zu x ° C:

235

### 28. Verstellbare Füße:

Ja

### 29. Heizelementmaterial:

AISI 304

### 30. Anzahl der Körbe:

1

### 31. Korbgröße [mm]:

130 x 235 x 100

### 32. Verhältnisleistung/Volumen [KW/L]:

0.60

### 33. Heizelementkonstruktion:

Heizkörper mit großer Oberfläche, um seine Lebensdauer zu verlängern und das Ölbad gleichmäßig zu erwärmen

### 34. Abfluss:

Nein

### 35. Heizort:

innen

### 36. Querschnitt der Leiter CU [mm²]:

0,75